



**CURSOS DE inFORMACION ON-LINE**  
**\* EN DIRECTO \***  
**PARA RECICLAJE DE CONOCIMIENTOS EN**  
**MEDICINA COSMETICA, ESTETICA**  
**Y DEL ENVEJECIMIENTO FISIOLÓGICO**  
**SIN MOVERSE DE CASA O DEL DESPACHO**

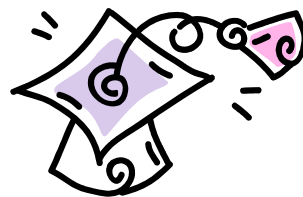
**ON-LINE = EN DIRECTO**

**CON IMAGEN DEL DOCENTE Y**  
**DE LAS DEMOSTRACIONES PRACTICAS**

**CON LA POSIBILIDAD DE PREGUNTAR**  
**AL DOCENTE**  
**PARA SER RESPONDIDO INMEDIATAMENTE**

**CON ACCESO ON-LINE**  
**A MATERIAL DIDACTICO**  
**apuntes / artículos / bibliografía**

**CERTIFICADO DE PARTICIPACION**



**PROXIMOS CURSOS**

(listado provisional + otros pendientes programación)

CURSO	FECHA	HORA	PRECIO
REUNION INFORMATIVA PLASMA COMO MEDICAMENTO <a href="#">consultar en T. 934108400</a>	12022014	18'00	0 euros
COSMEDOC: PROTOCOLO DOCUMENTAL EN MEDICINA Y CIRUGIA COSMETICA <a href="#">+info</a>	19022014	19'00	30 euros
TOXINA BOTULINICA A: 3 MEDICAMENTOS, 1 SOLO PRINCIPIO ACTIVO INSUSTITUIBLE <a href="#">+info</a>	26032014	19'00	60 euros
TRASPLANTES DE GRASA AUTOLOGA <a href="#">+info</a>	23042014	19'00	60 euros
MESOMASCARA: INTEGRACION TERAPEUTICA EFICAZ <a href="#">+info</a>	18062014	19'00	60 euros
TRATAMIENTO DE LA HIPERHIDROSIS CON TOXINA BOTULINICA <a href="#">+info</a>	16072014	19'00	60 euros
FACTORES DE CRECIMIENTO PLAQUETARIOS EN EL ENVEJECIMIENTO CUTANEO <a href="#">+info</a>	15102014	19'00	60 euros
PLASMA SANGUINEO AUTOLOGO: RECURSO TERAPEUTICO POLIVALENTE <a href="#">+info</a>	12112014	19'00	60 euros
MEDICAL FACE SCULPTURE <a href="#">+info</a>	17122014	19'00	60 euros



**IMPORTANTE**  
LA HORA INDICADA CORRESPONDE  
AL HORARIO ESPAÑOL

CONSULTAR HORA LOCAL EN



## A QUE ESPERAS

¿Todavía no conoces COSMEDOC, la aplicación informática que puede resolver la documentación de tu consulta?

¿Todavía no conoces las diferencias entre las distintas presentaciones de toxina botulínica con finalidad cosmética? ¿Todavía no sabes como hacerlas "equivalentes"? ¿Todavía no has oído hablar de las nuevas diluciones y de los nuevos dispositivos de inyección para mayor seguridad del tratamiento y confort del paciente?

¿Utilizas habitualmente la toxina botulínica en tu Centro Médico y todavía no sabes como tratar la hiperhidrosis, un problema que afecta al 3% de la población?  
¡ 210 millones de seres humanos la padecen ! ¡ 1.500.000 de españoles la padecen !

¿Todavía no sabes cómo preparar y utilizar un trasplante de grasa para una estimulación cutánea (lipo-sowing) o para un relleno/remodelación?

¿Todavía no has comenzado a utilizar ese gran recurso terapéutico que es el plasma autólogo para relleno, regeneración y reparación tisular?

¿Todavía no sabes cómo optimizar la obtención y el uso de los factores de crecimiento plaquetarios?

¿Todavía no conoces el procedimiento de rejuvenecimiento facial conocido como mesomáscara, que resulta de la combinación de 3 técnicas, siendo uno de los más eficaces y seguros?

¿Todavía no conoces cómo inducir apoptosis adipocitaria para el tratamiento de adiposidades localizadas, o hiperplasia/hipertrofia adipocitaria para lograr una recuperación de volúmenes, y por lo tanto producir una remodelación facial no quirúrgica?

¿Todavía no sabes como inducir una bioestimulación cutánea con productos sanitarios heterólogos?

## TODO ES MUY SENCILLO

Para participar debes rellenar el boletín de inscripción. Por razones técnicas, no se admitirán inscripciones el mismo día del Curso.

Para acceder te proporcionaremos un enlace; y un identificador (Id. de la reunión) y un password (código de entrada) personales.

Deberás disponer de acceso a Internet y altavoces conectados para poder oír a los docentes; en principio, **EL SISTEMA SÓLO ES COMPATIBLE CON WINDOWS**.

Si es la primera vez que accedes a nuestra plataforma, sigue las instrucciones de [Instalación de Office Live Meeting](#) (clicar para acceder o utiliza el siguiente link:

<http://www.confitera.com/imagenes/InstalacionLiveMeeting.pdf>

El proceso de instalación es muy simple y requiere menos de 5 minutos.

Se recomienda hacerlo con suficiente antelación (¿por qué no el día anterior?) para asegurar el funcionamiento correcto del sistema (ver más adelante). En todo caso, durante los 30 minutos anteriores a la hora prevista ("sala de espera") podrás comprobarlo; y si tuvieras algún problema, llámanos: 934108400.

La Sala de Espera virtual se abrirá 30 minutos antes de la hora prevista. Resulta conveniente conectarte 30 minutos antes de la hora prevista para comprobar que todo funciona correctamente.

Para comprobar que Microsoft Office Live Meeting funciona correctamente, puedes realizar una prueba en el siguiente enlace:

<http://go.microsoft.com/fwlink/?LinkId=90703>

Más información de la plataforma:

[http://www.confitera.com/imagenes/LiveMeeting\(instruccionesalumno\)022011.pdf](http://www.confitera.com/imagenes/LiveMeeting(instruccionesalumno)022011.pdf)



(clica sobre la imagen)

## COSMENEWS

**¡ nuevo formato !  
90 páginas  
a todo color**

- con la más rabiosa actualidad
- con secciones renovadas
- con más información
- con publireportajes
- con entretenimientos

MAS DE 2500 VISITAS SEMANALES

## CANAL PRIVADO DE TV PARA MARKETING CORPORATIVO EN SALAS DE ESPERA

Infórmate en SEMCC:

[semcc@semcc.com](mailto:semcc@semcc.com) T. (34) 93 4108400



clica y accede a una demo

Nueva versión de la aplicación informática

## CosmeDoc

Incluye (novedades):

- Nuevo modelo de receta médica
- Nuevo modelo de factura oficial
  - Ficha de registro asistencial (para facturación exenta de IVA)
- Evaluación del estrés oxidativo



Infórmate en SEMCC